

A large, stylized teal letter 'A' with a black number '2' inside it, set against a dark background with a lunar surface texture on the right side.

**A2**

**ИМПЛАНТАЦИОННАЯ  
СИСТЕМА А2**



ИМПЛАНТАЦИОННАЯ  
ВСЕЛЕННАЯ  
**ВАШИХ**  
**ВОЗМОЖНОСТЕЙ**



### ЭТО ВОЗМОЖНОСТИ

Современные возможности диагностики, планирования и изготовления ортопедических конструкций с использованием новейших CAD/CAM технологий.

### ЭТО КАЧЕСТВО

Бескомпромиссное качество инжиниринга, производства и клиентского сервиса.

### ЭТО СВОБОДА

Свобода и независимость от курса мировых валют, таможенных пошлин и сложных логистических схем.

### ЭТО СТАБИЛЬНОСТЬ

Стабильность конструкции и окружающих тканей за счет уникальных конструктивных особенностей имплантата.

### ЭТО УНИВЕРСАЛЬНОСТЬ

Универсальность показаний и клинических решений: один имплантат – множество протоколов лечения.

### ЭТО РЕЗУЛЬТАТ

Результат лечения, который превзойдет ожидания ваших пациентов и останется с ними на долгие десятилетия.





# 2

ДЛЯ ТЕХ,  
КТО  
СВОБОДЕН  
ОТ ЗАДАННЫХ  
РАМОК

## ФИЛОСОФИЯ ИМПЛАНТАЦИОННОЙ СИСТЕМЫ A2

A2 – это философия свободы творчества, которая уже заложена в природе самой имплантационной системы за счет многообразия ортопедических решений и новых цифровых протоколов. Но также эта свобода может выражаться и в авторских инновационных проектах, которые стоматолог может реализовать в сотрудничестве с Научно-Производственным Комплексом «АРТ Стомус». Имплантационная система A2, как и другие продукты НПК, – это живой организм, который может изменяться и совершенствоваться благодаря своим пользователям. A2 – для тех, кто свободен от заданных рамок!



# ART СТОМУС

Научно-  
Производственный  
Комплекс



## A2 – СДЕЛАНО В РОССИИ

Идея разработки имплантационной системы A2 принадлежит Группе компаний «Стомус», чья история насчитывает уже три десятилетия. Семейный бизнес многие годы строился на накоплении клинического опыта и знаний в области дентальной имплантологии, CAD/CAM технологий и медицинской инженерии. Для реализации проекта A2 была сформирована международная команда, в которую вошли российские специалисты и группа немецких ученых, клиницистов и инженеров школы Франкфуртского Университета имени Иоганна Вольфганга Гёте. Среди тех, кто принял участие в разработке системы A2, были знаменитый профессор Пауль Вайгель и инженер Хольгер Циприх. Их огромный опыт в исследовании и создании имплантационных систем с мировым именем дал системе A2 мощный потенциал для развития.

Начав работу над собственной имплантационной системой в 2014 году, через год Группа компаний «Стомус» приступила к строительству производственной площадки. Так в Ленинградской области в поселке Стекланный появился Научно-Производственный Комплекс «АРТ Стомус». Именно здесь в 2020 году был налажен выпуск первой ортопедической линейки UniS, а в настоящее время реализуется полностью автономное производство компонентов имплантационной системы A2.

Строительство и запуск НПК «АРТ Стомус» также осуществлялось при участии немецких коллег, которые активно делились опытом с российскими строителями, инженерами, специалистами по сертификации. Международная команда уделяла особое внимание тестированию оборудования, выбору материалов и валидации технологических процессов. В результате нескольких лет упорной работы НПК «АРТ Стомус» прошел все этапы проверки на качество и получил международные сертификаты ISO 9001:2015 и ISO 13485:2016.



## КАЧЕСТВО СЫРЬЯ

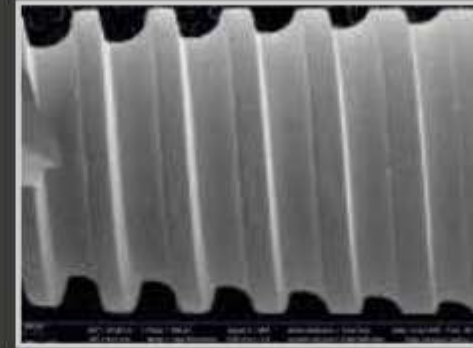


Материал, который используется для производства компонентов имплантационной системы А2, – это сертифицированный титан, имеющий все допуски по биосовместимости и аллергопробам.

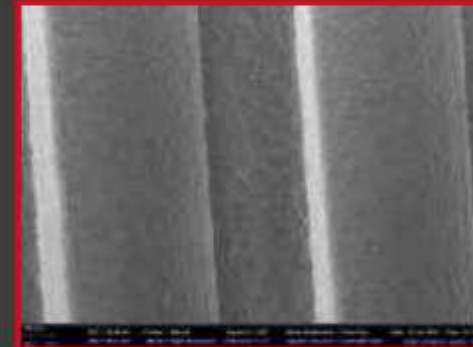
Для имплантатов А2 берется чистый титан Grade 4, следовательно, биоинертный, при этом достаточно прочный, чтобы выдерживать серьезные жевательные нагрузки. Для ортопедических компонентов используется титан Grade 5 с более высокими прочностными характеристиками на разрыв и деформацию.

Подобные материалы используют ведущие мировые производители имплантационных систем.

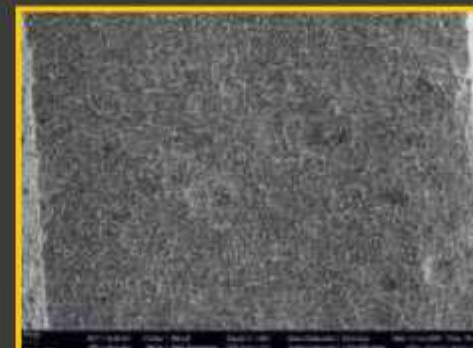
Сканирующая электронная микроскопия.  
Исследование чистоты поверхности  
имплантата А2, 2022 год.  
Carl Zeiss Merlin, детектор Se2



Увеличение x 41



Увеличение x 136



Увеличение x 600



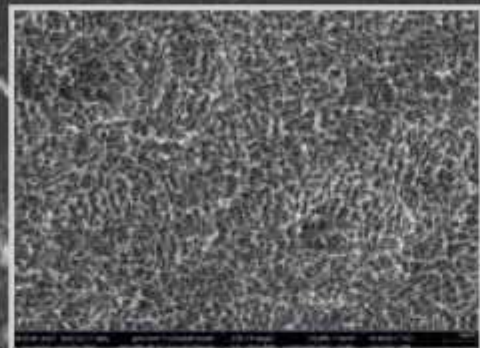
## НОВУ-ХАУ ПРОИЗВОДСТВА

Технология изготовления имплантатов А2 на специальном пине-держателе многократно улучшает такой важный параметр, как чистота поверхности. Пин-держатель позволяет избежать контактов изделия с инструментами, технологическими оправками и перчатками, что в разы снижает возможность загрязнения органическими и неорганическими частицами. Перед упаковкой имплантата в индивидуальный блистер пин удаляется.

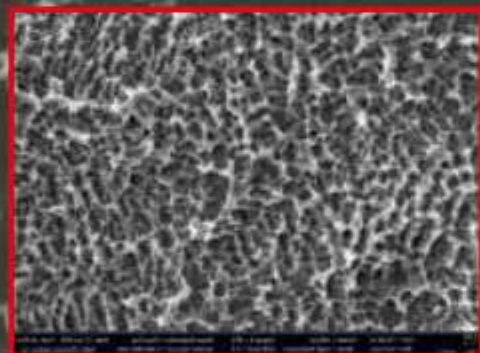
Неоднократные исследования поверхности имплантатов А2 под микроскопом показали отличные результаты по параметру чистоты.



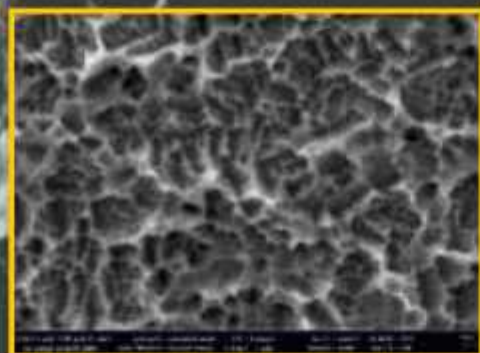
Исследование качества  
поверхности имплантата A2, 2022 год  
Carl Zeiss Merlin, детектор Se2



Увеличение x 1500



Увеличение x 3000



Увеличение x 5000

## ПРОВЕРЕННАЯ МЕТОДИКА

Забываясь о качественной остеоинтеграции, многие мировые производители имплантатов остановили свой выбор на методе SLA, который сводится к механической обработке поверхности имплантата крупнозернистыми абразивами с последующим кислотным травлением. В результате титан обретает макро- и микрошероховатый рельеф. У каждого производителя этот рельеф получается уникальным, так как применение разных сочетаний абразивов и кислот дает авторский «рисунок».

При производстве имплантатов A2 также применяется – SLA метод. В результате многих и многих тестов была отработана та самая рецептура, при которой поверхность имплантата стабильно покрывается глубокими лакунами и острыми пиками, а они в свою очередь улучшают биомеханическое взаимодействие с костной тканью.

Многочисленные исследования подтверждают, что после всех примененных обработок поверхность имплантата A2 остается дружелюбной к клеткам человека. Это значит, что имплантат A2 имеет высокий потенциал приживаемости в организме пациента.



## A2: ПО ЗАКОНАМ ФИЗИКИ



### КОНУСНОЕ СОЕДИНЕНИЕ

В системе A2 внутренняя поверхность имплантата и наружная поверхность абатмента конгруэнтны и имеют форму усеченного конуса. Длина сопрягаемых поверхностей – 2 мм, уклон стенки – 5,7°, а угол конуса – 11,4°. Активация этого соединения за счет силы трения создает ЭФФЕКТ САМОЗАКЛИНИВАНИЯ, когда абатмент и имплантат без поддержки винта функционируют как единое целое. Соединение очень прочное и герметичное. При этом благодаря новой системе реверсного механизма их разъединение не является больше проблемой для врача.

### ИНТЕГРИРОВАННЫЙ ВИНТ

Другой конструктивной особенностью имплантационной системы A2 является дизайн винта у большинства ортопедических компонентов: винт интегрирован в изделие и неотделим от него. Благодаря этому решению его тонкая шпилька занимает минимальное пространство внутри абатмента и позволяет уменьшить общий диаметр шейки абатмента до 2,5 мм при сохранении значительной толщины его стенок. Узкая шейка абатмента в свою очередь экономит место для стенок имплантата. Минимальная толщина стенок имплантата для А-диаметра – 0,5 мм, а для В-диаметра – 1,0 мм. Это дает уверенность доктору и пациенту, что с компонентами A2 не произойдет перелома или разрыва.

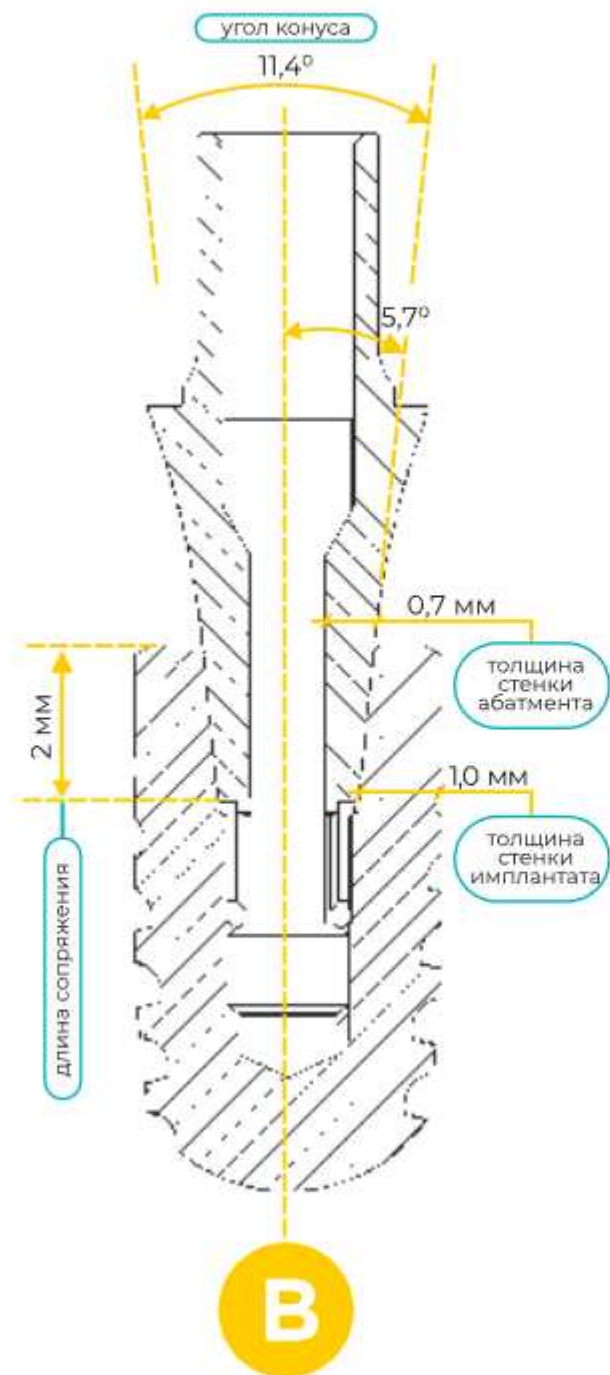
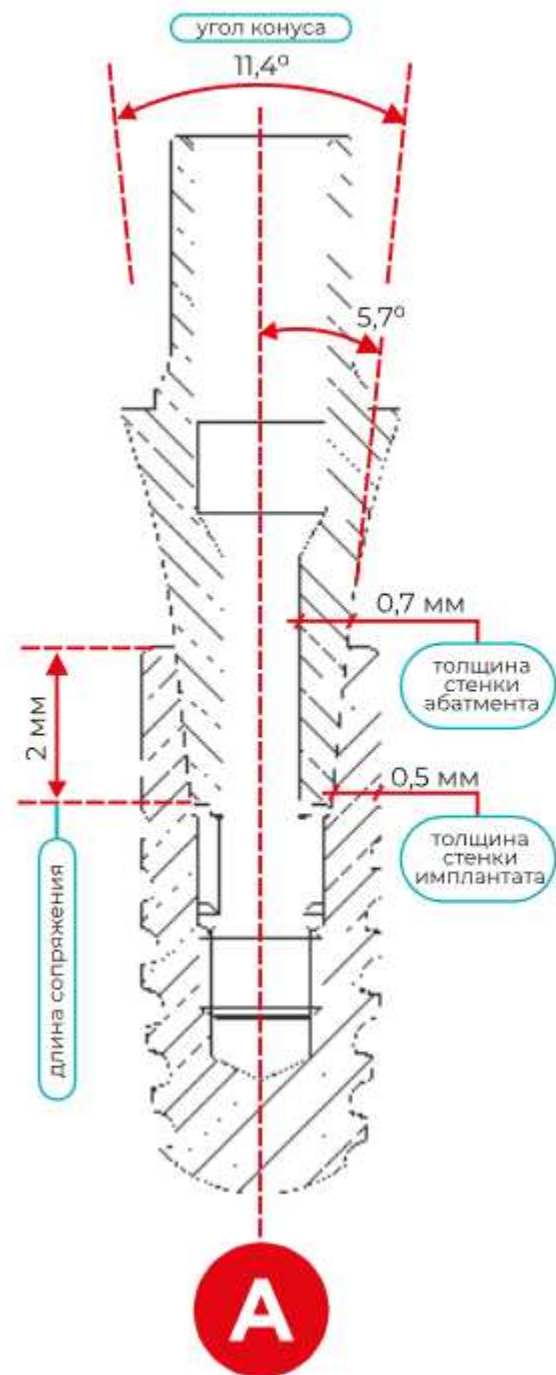
### ПЛЕЧО ИМПЛАНТАТА

Внутренний интегрированный винт имеет отношение и к другому эффекту – эффекту переключения платформ: Он состоит в том, что диаметр платформы ортопедических компонентов A2 всегда меньше диаметра платформы имплантата A2. В результате у имплантата формируется конструктивное «плечо», на которое в процессе остеоинтеграции нарастает кость и затем мягкие ткани. Ширина этого «плеча» колеблется от 0,5 мм до 1 мм, что необходимо и достаточно для качественного прикрепления тканей. Для доктора и его пациента это знак красивой и здоровой улыбки на многие годы вперед!

### ПРОГРЕССИВНАЯ РЕЗЬБА

Резьба у имплантата A2 также является особенной и называется ПРОГРЕССИВНОЙ, что на практике значит увеличение глубины витков от шейки к апексу. Такое свойство позволяет имплантату при введении оптимально распределить нагрузки на твердую кортикальную кость и на более мягкую губчатую кость. Прогрессивная резьба показывает отличные результаты по первичной стабильности в любом типе костной ткани. Однако для тех докторов, кто любит активную резьбу, в ближайшем будущем будет представлен более «острый» вариант имплантата A2.





## ГЕНИАЛЬНЫЕ РЕШЕНИЯ

Инженерные решения в имплантационной системе A2 просты как все гениальное. Комбинация таких конструктивных особенностей, как конусное соединение имплантата и абатмента, эффект самозаклинивающегося конуса, наличие узкой шейки у ортопедических компонентов и широкого плеча имплантата позволяют устанавливать имплантаты A2 субкостально, на 1-2 мм ниже гребня альвеолярного отростка. В результате конструкция будет сохранять свою герметичность долгие годы, препятствуя развитию переимплантита и оголению верхних витков имплантата.

A2 – одна из немногих систем, где соотношение толщины стенок абатмента, толщины стенок имплантата и минимального диаметра имплантата 3,5 мм достигает идеального механико-технологического баланса: имплантат остается тонким и изящным, но при этом вся конструкция может выдерживать значительные жевательные нагрузки. Это лучшее, что могли дать инженеры имплантологии.



## ГАРАНТИИ ПРОИЗВОДИТЕЛЯ

Имплантационная система A2 – это продукт бесспорно отличного качества. Высокоточное современное оборудование, сертифицированное сырье, многоступенчатая система контроля качества, грамотный персонал – все это обеспечивает самую достойную оценку нашей продукции со стороны экспертных и проверяющих организаций. Несмотря на это НПК «АРТ Стомус» имеет одну из самых лояльных гарантийных программ по отношению к своим партнерам и клиентам.

Пользователи имплантационной системы A2 могут быть уверены в завтрашнем дне, потому что НПК «АРТ Стомус» предлагает расширенную гарантию на бесплатный и безусловный обмен. Благодаря отлаженному алгоритму работы с рекламациями производитель возместит компонент в самые сжатые сроки и при минимальном наборе подтверждающих документов.

Подробную инструкцию, бланк претензии и полную версию «Положения о политике качества НПК «АРТ Стомус» всегда можно найти на официальном сайте [art.stomus.ru](http://art.stomus.ru)







ИМПЛАНТАТ ДЕНТАЛЬНЫЙ

**РОЖДЕНИЕ ЗВЕЗДЫ**



## ИМПЛАНТАТ А2 – ЛУЧШЕЕ, ЧТО МЫ МОЖЕМ ПРЕДЛОЖИТЬ



**ВЫСОКОЭСТЕТИЧНЫЙ** Микрошероховатое плечо имплантата А2 в совокупности с субкрестальной постановкой создает естественный и стабильный десневой профиль для красивой и здоровой улыбки.

**БИОСОВМЕСТИМЫЙ** Высокое качество титана Grade 4, идеальное очищение поверхности и SLA-обработка делают имплантат А2 гипоаллергенным и дружелюбным к организму пациента.

**ДОЛГОВЕЧНЫЙ** Конусное соединение имплантата с абатментом герметично и монолитно, что предполагает срок службы конструкции до нескольких десятилетий.

**НАДЕЖНЫЙ** Инженерное решение с интегрированным винтом в ортопедии делает имплантат А2 особо прочным даже при малом диаметре – толщины его стенок хватает даже для повышенных нагрузок в жевательной зоне.

**АТРАВМАТИЧНЫЙ** Наличие в линейке имплантатов А2 малых длин и диаметра 3,5 мм дают возможность доктору и пациенту выбрать клинические протоколы без проведения костной пластики.

**УНИВЕРСАЛЬНЫЙ** Внутренняя шахта всех имплантатов А2 идентична, поэтому любой ортопедический компонент подходит к любому имплантату. Это удобно для доктора и для клиники.

**СОВРЕМЕННЫЙ** Цифровой навигационный протокол установки имплантатов А2 отвечает самым актуальным тенденциям в стоматологии, направленным на достижение более предсказуемых результатов.

**ЭРГОНОМИЧНЫЙ** Имплантат А2 поступает в продажу уже с установочной головкой, винтом-заглушкой и паспортом пациента внутри упаковки. Доктору ни о чем не нужно беспокоиться: все необходимое входит в комплект.

**РАЦИОНАЛЬНЫЙ** Качество имплантата А2 сопоставимо с уровнем самых уважаемых мировых брендов, но его стоимость однозначно привлекательнее и не зависит от курсов валют. Товар всегда в наличии.

**ЛОЯЛЬНЫЙ** Производитель гарантирует безусловный и бессрочный обмен любого имплантата А2 на новый с минимальным набором документов.



## ИМПЛАНТАТ А2 – КЛИНИЧЕСКОЕ СОВЕРШЕНСТВО В КАЖДОМ РЕШЕНИИ



Ø 3,5 мм  
h 6,6 мм



Ø 3,5 мм  
h 8,0 мм



Ø 3,5 мм  
h 9,5 мм



Ø 3,5 мм  
h 11,0 мм



Ø 3,5 мм  
h 14,0 мм



Ø 4,5 мм  
h 6,6 мм



Ø 4,5 мм  
h 8,0 мм



Ø 4,5 мм  
h 9,5 мм



Ø 4,5 мм  
h 11,0 мм



Ø 4,5 мм  
h 14,0 мм

**Решение 1:** все имплантаты А2 имеют единый внутренний конус. Любой выбранный имплантат подойдет для всей ортопедии. Эргономичный подход для настоящих перфекционистов.

**Решение 2:** имплантаты А2 представлены двумя диаметрами: 3,5 мм и 4,5 мм. Толщина их стенок достаточна для установки в любом отделе зубного ряда. Прочность, переходящая в универсальность.

**Решение 3:** имплантат А2 традиционно поставляется в комплекте с установочной головкой, винтом-заглушкой и паспортом для пациента. Правильная комплектация – залог спокойствия врача.

**Решение 4:** при покупке партии имплантатов замена одного размера на другой осуществляется в упрощенной форме и без ограничений по количеству и сроку. Иногда мелочи имеют большое значение.

## ЭСТЕТИКА И ЗДОРОВЬЕ ТКАНЕЙ

Имплантационная система А2 – одна из самых высокоэстетичных систем современности. Великолепные результаты достигаются с помощью многоступенчатой системы менеджмента тканей. При правильной и слаженной работе ортопеда и хирурга новый искусственный зуб будет «вырастать» из-под десны подобно бутону цветка.

Концепция красной и белой эстетики в системе А2 держится на принципе субкостальной установки имплантата. Благодаря многим конструктивным решениям заглубление имплантата А2 на 1-2 и более миллиметров ниже альвеолярного отростка не только возможно, но и рекомендуется. Находясь глубоко в кости, имплантат А2 чувствует себя как в коконе, защищенно и надежно: герметичное конусное соединение не даст ротовой жидкости проникнуть в шахту имплантата, а плечо имплантата и узкая платформа абатмента сформируют естественную костно-десневую манжету. И самое важное: именно субкостальная установка имплантата А2 значительно снижает риски возникновения периимплантита.

В «портфеле» доктора, работающего с имплантационной системой А2, есть все инструменты для создания красивых и здоровых улыбок.



## КОСТНО-ДЕСНЕВАЯ МАНЖЕТКА – ЛУЧШАЯ ЗАЩИТА ИМПЛАНТАТА

В имплантационной системе A2 пристальное внимание уделяется формированию здоровых и красивых мягких тканей. Особенностью формирования мягких тканей вокруг имплантатов является их повышенная предрасположенность к проникновению инфекции. Имплантолог должен понимать, как протекают данные биологические процессы и знать, каким образом можно их скорректировать. В системе A2 на помощь доктору приходит адаптивная система выбора ортопедических компонентов и методов работы с мягкими тканями.

### ОСОБЕННОСТИ СИСТЕМЫ ФОРМИРОВАНИЯ МЯГКИХ ТКАНЕЙ В A2:

- Все компоненты системы изготовлены из гипоаллергенного биосовместимого титана Grade 5 ELI с пониженным содержанием примесей.
- По форме все компоненты временных этапов максимально адаптированы под элементы системы постоянного протезирования.
- Трансгингивальные части всех компонентов имеют гладкую поверхность, что уменьшает риск аккумуляции зубной бляшки.
- В области контакта с имплантатом все компоненты системы имеют унифицированную узкую шейку в форме усеченного конуса, что создает достаточно пространства для формирования кости и мягких тканей.

## В СИСТЕМУ ФОРМИРОВАНИЯ МЯГКИХ ТКАНЕЙ В A2 ВХОДЯТ СЛЕДУЮЩИЕ КОМПОНЕНТЫ:

### ВЫСОКИЕ ВИНТЫ-ЗАГЛУШКИ

предназначены для двухэтапного протокола формирования тканей. Они обеспечивают атравматичную работу с костной тканью, исключая вероятность повреждения кости над плечом имплантата на этапе раскрытия.



### ФОРМИРОВАТЕЛИ ДЕСНЫ

могут использоваться после винтов-заглушек при работе по двухэтапному протоколу или как самостоятельный компонент для трансгингивального заживления. Имеют три диаметра в зависимости от профиля прорезывания будущей коронки и три длины в зависимости от глубины погружения имплантата и толщины мягких тканей. Узкая шейка создает условия для формирования значительного объема тканей.

### ВРЕМЕННЫЕ АБАТМЕНТЫ

имеют индивидуализируемую наддесневую часть, идеально адаптированную под работу с пластмассой. Конусное соединение временных абатментов такое же прочное и герметичное, как и у постоянных ортопедических компонентов, однако, за счет системы расклинивания их легко будет извлечь из имплантата после завершения формирования тканей.



Благодаря комплексному и последовательному подходу к формированию мягких тканей в имплантационной системе A2 пациенты получают красивые и здоровые улыбки на многие десятилетия.



## ХИРУРГИЧЕСКИЙ ПРОТОКОЛ 5+1

Для подготовки костного ложа в системе A2 вам потребуются специальные инструменты:

- пять хирургических фрез для имплантатов А-диаметра,
- на одну фрезу больше для имплантатов В-диаметра.

- 1 Фреза Линдемана
- 2 Пилотная фреза
- 3 Бор-формирователь канала А
- 4 Коническая развертка А
- 5 Нарезчик резьбы А

- 1 Фреза Линдемана
- 2 Пилотная фреза
- 3 Бор-формирователь канала А
- 4 Бор-формирователь канала В
- 5 Коническая развертка В
- 6 Нарезчик резьбы В



## КЛАССИЧЕСКИЙ ХИРУРГИЧЕСКИЙ ПРОТОКОЛ

Имплантационная система A2 – это система полного цикла.

И хирургический инструмент занимает важное место в общей парадигме. Первичная стабильность имплантата A2 определяется дизайном резьбы и хирургическим протоколом его установки. Увеличение глубины резьбы в апикальном направлении в имплантатах A2 способствует оптимальному перераспределению нагрузки с кортикальной пластины на губчатое вещество костной тканой, а модифицируемый хирургический протокол обеспечит хорошую первичную стабильность в любом типе костной ткани.

Для начинающих пользователей всегда найдется предложение с подарочными фрезами или хирургическим набором.

С системой A2 старт всегда легкий и выгодный.

## ХИРУРГИЧЕСКИЙ ШАБЛОН – ПРЕДСКАЗУЕМЫЙ РЕЗУЛЬТАТ

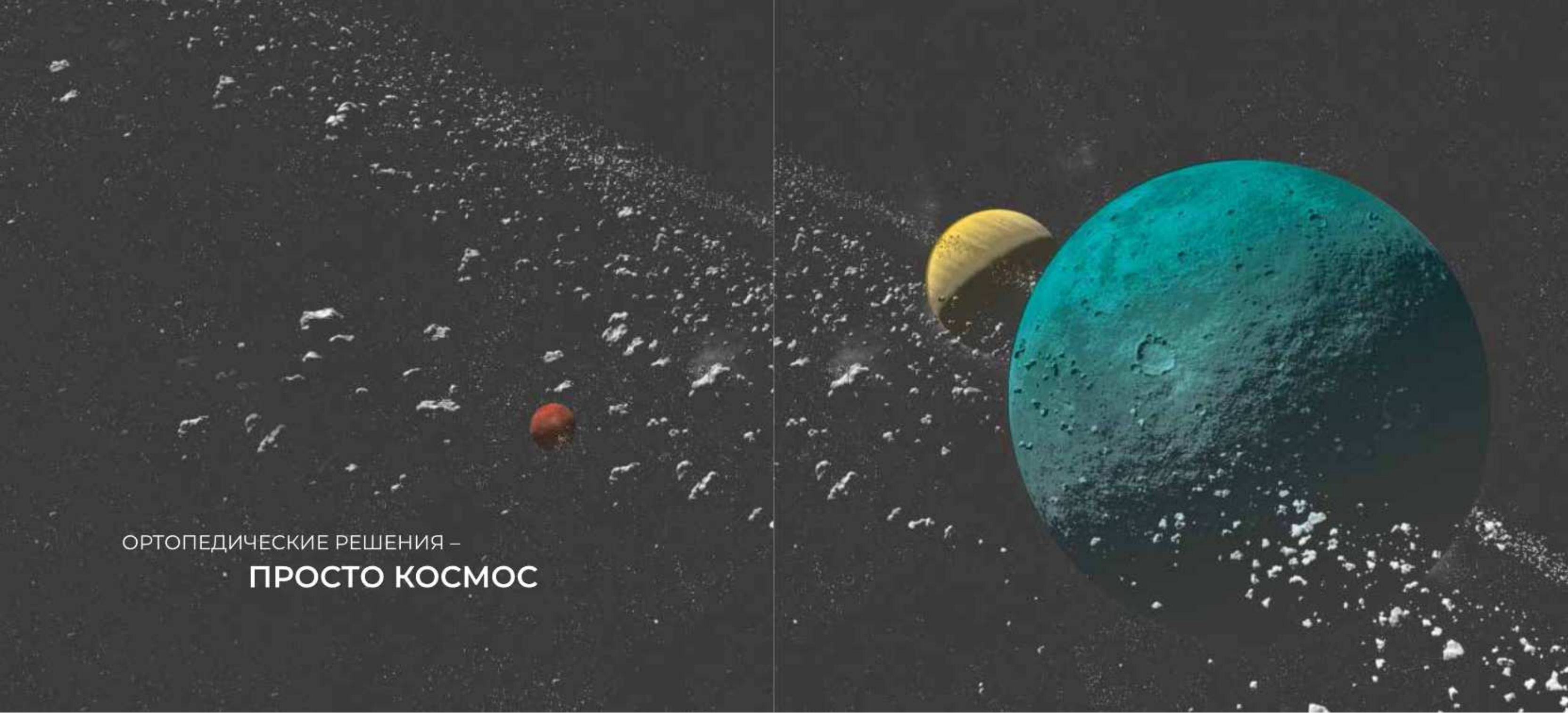


## НАВИГАЦИОННАЯ ХИРУРГИЯ A2

Российские имплантологи давно оценили преимущества навигационного протокола в хирургии. Экономия времени, предсказуемость результата, безопасность данного метода установки имплантата сделали его популярным и востребованным. A2 – это современная имплантационная система, в которой реализован комплексный подход к хирургической навигации. В линейке инструментов представлены полные комплекты фрез для работы с имплантатами диаметров А и В, специальные гильзы под инструмент и гильзы для принтованных шаблонов, пины для фиксации шаблонов в ротовой полости и другие необходимые в работе компоненты. Все они внесены в 3D-библиотеки, имеющие наибольшее распространение на территории России, поэтому планирование и изготовление шаблонов под имплантаты A2 – это такое же простое решение, как и классический протокол.







ОРТОПЕДИЧЕСКИЕ РЕШЕНИЯ –  
**ПРОСТО КОСМОС**



## ОРТОПЕДИЯ А2 – ШАГ В БУДУЩЕЕ



**НАДЕЖНАЯ** Интегрированный винт в большинстве ортопедических компонентов А2 не только сохраняет достаточную толщину стенок и дает высокую прочность, но и служит отличным «маркером» оригинального происхождения изделия.

**ПРОЧНАЯ** Все интегрированные винты А2 изготавливаются с применением метода лазерной сварки самой шпильки винта и его резьбы. Решение увеличить количество точек сварки между ними в разы повысило прочность соединения этих деталей.

**СТАБИЛЬНАЯ** Именно конусное с эффектом самозаклинивания абатмента с имплантатом является образцом прочности и монолитности среди многих конусных эквивалентов.

**ЛОГИЧНАЯ** Формирование костно-десневой манжетки в А2 – это последовательная система решений, направленная на достижение наилучших результатов, начиная с выбора винта-заглушки и ФДМ и заканчивая правильно спланированной супраструктурой.

**ВЫСОКОЭСТЕТИЧНАЯ** Узкая шейка абатмента создает эффективное пространство для формирования костно-десневой манжетки, обеспечивая великолепную красную и белую эстетику.

**ГИБКАЯ** Возможность изготовления индивидуальных абатментов с оригинальным углом наклона и формой десневого края удовлетворяет самым высоким профессиональным требованиям врачей.

**УНИВЕРСАЛЬНАЯ** Богатый ассортимент компонентов для протезирования позволяет изготавливать конструкции для самых разнообразных клинических случаев от самых простых единичных дефектов до тотальных работ.

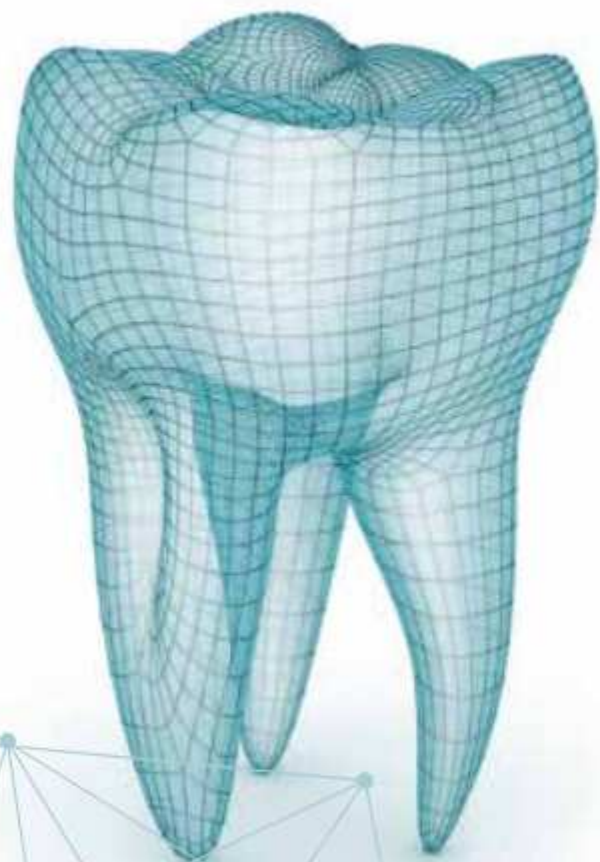
**СОВРЕМЕННАЯ** Реализованный в системе А2 полный цифровой протокол протезирования, 3D-библиотеки для CAD/CAM-систем – это и есть шаг в будущее.

**ЭРГОНОМИЧНАЯ** Если ортопедическое изделие А2 требует фиксации винтом, то этот винт всегда будет входить в стандартную комплектацию. Каждая мелочь уже продумана.

**РАЦИОНАЛЬНАЯ** Единая ортопедическая платформа обеспечивает совместимость всех компонентов системы А2, позволяя оптимизировать склад и избежать лишних финансовых вложений.

**ЛОЯЛЬНАЯ** Бесплатная гарантийная замена ортопедических компонентов А2 возможна в течение 5 лет.





## A2 В ЦИФРЕ

Современный темп жизни устремлен вперед. Ни у врача, ни у пациента нет времени на аналоговые протоколы лечения. Именно поэтому «цифра» становится все более востребованной в стоматологических клиниках и зуботехнических лабораториях. Имплантационная система A2 предлагает специалистам как аналоговые, так и цифровые решения, делая ставку на последние.

Если врач-ортопед использует в клинике технологию интраорального сканирования, то в линейке ортопедических компонентов A2 он найдет специальные сканируемые трансферы – СКАНБОДИ, которые можно использовать как от уровня абатмента, так и от уровня мультиюнита. Основным материалом для изготовления сканбоди в системе A2 является РЕЕК – полиэфирэфиркетон. Это прочный биополимер, который хорошо распознается любыми сканерами и не требует дополнительного нанесения сканспрея. Его уплощенные грани улучшают распознавание поверхности сканбоди программным обеспечением интраорального сканера.

Для лабораторного этапа сканирования моделей в системе A2 также разработаны различные серии сканбоди и лабораторных аналогов. Это делает работу зубных техников более точной и быстрой. Загрузка сканированной модели в САМ-систему занимает считанные минуты.



## A2 – МНОГООБРАЗИЕ ОРТОПЕДИЧЕСКИХ РЕШЕНИЙ

ТИП ФИКСАЦИИ	ЧАСТИЧНАЯ ПОТЕРЯ ЗУБОВ	
	ОДИНОЧНЫЕ КОРОНКИ	МОСТОВИДНЫЕ ПРОТЕЗЫ
ВИНТОВАЯ	 <ol style="list-style-type: none"> <li>1. Титановые основания</li> <li>2. Абатменты классика</li> <li>3. PRE-MILL заготовки</li> </ol>	 <ol style="list-style-type: none"> <li>1. Абатменты мультиюнит</li> </ol>
ЦЕМЕНТНАЯ	 <ol style="list-style-type: none"> <li>1. Абатменты классика</li> <li>2. PRE-MILL заготовки</li> </ol>	 <ol style="list-style-type: none"> <li>1. Абатменты классика</li> <li>2. PRE-MILL заготовки</li> </ol>

Тенденция к индивидуализации в протезировании является причиной появления в системе A2 PRE-MILL заготовок. Их конусное соединение с внутренним интегрированным винтом создается в заводских условиях на суперточных станках, поэтому оно обладает безусловно высоким качеством и прецизионностью.

Верхушка такой заготовки – это возможность создавать уникальные формы, углы наклона, глубину десны и другие параметры, исходя из индивидуальных клинических условий.

ТИП КОНСТРУКЦИИ	ПОЛНАЯ ПОТЕРЯ ЗУБОВ	
	ТОТАЛЬНЫЕ РЕСТАВРАЦИИ	
НЕСЪЕМНЫЕ	 <ol style="list-style-type: none"> <li>1. Абатменты мультиюнит</li> <li>2. PRE-MILL заготовки</li> </ol>	
УСЛОВНО-СЪЕМНЫЕ	 <ol style="list-style-type: none"> <li>1. Абатменты мультиюнит</li> </ol>	
СТАБИЛИЗАЦИЯ	 <ol style="list-style-type: none"> <li>1. Локаторы</li> </ol>	

С учетом того, что в линейке A2 есть PRE-MILL заготовки для различного типа державок в CAD станках – ADM, ARUM, ZirkonZahn – можно говорить о том, что в любом фрезерном центре смогут выполнить работу на A2.

В системе A2 доктор может выбирать вид ортопедической конструкции, тип фиксации и способ позиционирования – на конусе или на шестиграннике – и даже способ расклинивания. Пользователи тех имплантационных систем, где реализовано конусное соединение имплантата и абатмента с эффектом самозаклинивания, зачастую испытывают трудности с дезинтеграцией ортопедических компонентов, особенно после длительных жевательных нагрузок.

С целью нейтрализовать эту проблему в ортопедии A2 появилось уникальное инженерное решение – самовыталкивающий винт (R). Благодаря видоизмененной резьбовой части такой винт делает процесс дезактивации конусного соединения простым и легким. Это решение реализовано не только в титановых основаниях и PRE-MILL заготовках, но и в трансферах и сканбоди.

-  цветовой маркер изделия
-  изделие с самовыталкивающим винтом
-  изделие с конусным позиционированием
-  изделие с индексным позиционированием



# A2



## БУДУЩЕЕ A2

Философский путь имплантационной системы A2 – это непрерывное развитие и совершенствование. Как творец нового мира никогда не останавливается на достигнутом, так и разработчики A2 находятся в постоянном поиске новых решений. В ближайшем будущем имплантационная система A2 будет развиваться в следующих направлениях:

- Выпуск новой линейки имплантатов с активной резьбой для немедленной нагрузки.
- Разработка и производство оригинальных инструментов и фрез.
- Доработка конOMETрической линейки абатментов для нового типа фиксации без винтов и цемента.
- Развитие концепции внутриротовой сварки для тотального протезирования.

## A2 В ВАШЕЙ КЛИНИКЕ

Ваш персональный консультант по имплантационной системе A2

Моб. тел.....e-mail.....

**8-800-550-48-48**

бесплатный номер по России

**art.stomus.ru**



ГРУППА КОМПАНИЙ «СТОМУС» ЯВЛЯЕТСЯ ЭКСКЛЮЗИВНЫМ ПРЕДСТАВИТЕЛЕМ НПК «АРТ СТОМУС» НА ТЕРРИТОРИИ РОССИИ И РЕАЛИЗУЕТ ЕГО ПРОДУКЦИЮ ЧЕРЕЗ СОБСТВЕННУЮ СЕТЬ ОФИСОВ И ФИЛИАЛОВ:

**Стомус – Санкт-Петербург**  
пр. Луначарского, д. 47  
+7 (812) 702-40-07  
office@stomus.ru

**Стомус – Новосибирск**  
ул. Челюскинцев, д. 14/2  
+7 (383) 201-09-46  
+7 (383) 201-04-62  
stomus-sibir@inbox.ru

**Стомус – Москва**  
2-й Троицкий переулок, д. 5  
+7 (495) 669-78-72  
+7 (495) 669-78-73  
stomus-m@stomus.ru

**Стомус – Воронеж**  
торговый представитель  
Сатина Елена  
+7 (915) 580-03-03  
sea@stomus.ru

**Стомус – Краснодар**  
ул. Октябрьская-Северная,  
д. 183/326, оф. 425  
+7 (861) 290-80-34  
+7 (938) 529-52-72  
eremina@stomus.ru



188654, Ленинградская область, Всеволожский р-н,  
п. Стекланный, улица Заводская, зд. 4,  
info@proimplant.art, тел.: +7 (81370) 53-105

**art.stomus.ru**



**ART**  
CTOMYC